

التاريخ: 2022/12/08

المدة: 1س و30د

المادة: التربية العلمية

المستوى: الرابعة ابتدائي

اختبار الفصل الأول

الاسم واللقب:

التمرين الأول:

أجب بصحيح أو خطأ:

- هواء الشهيق غنيّ بغاز الفحم بينما هواء الرّفير غني بالأكسجين (.....)
- الجهاز المسؤول عن عمليّة الهضم هو الرّتتان (.....)
- النّبات المعرض للضوء يكون أقل اخضراراً و يكون مصفراً (.....)
- تنتج البذرة المسوّسة عند سقيها في وجود الضوء وفي درجة حرارة 2درجة (.....)

التمرين الثاني:

أكمل بما يناسب:

شروط الإنتاش هي:

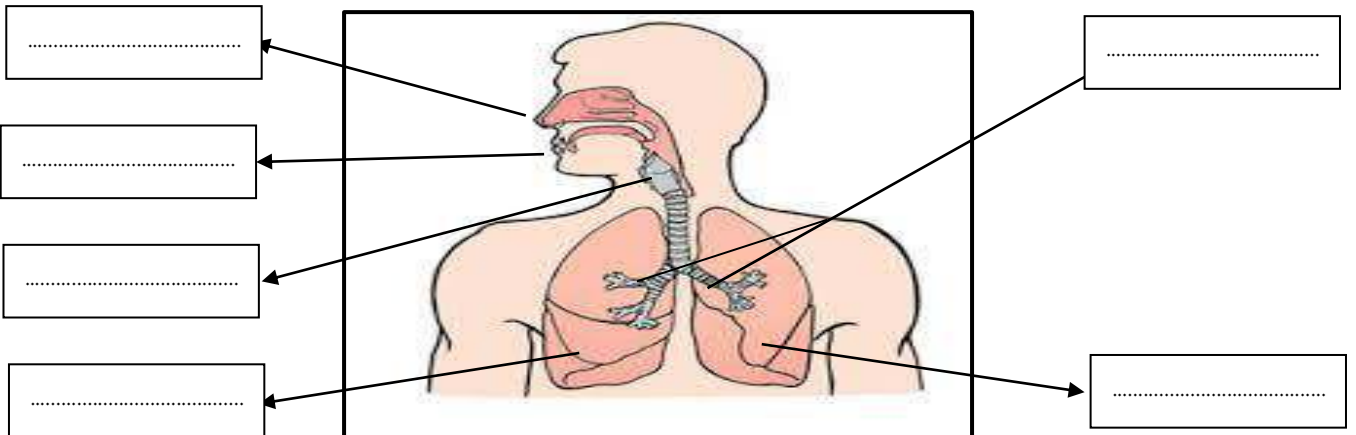
.....

.....

.....

التمرين الثالث:

إملأ البيانات التالية:



الوضعية الإدماجية:

في حصّة التربية البدنيّة سقط زميلك فأصيب بجرح في يده، فقدّم له المعلّم الإسعافات الأوليّة قبل نقله إلى المستشفى.

ما هي الإسعافات التي قدّمها المعلّم لزميلك؟

تصحيح اختبار الفصل الأول

الاسم واللقب:

التمرين الأول

أجب بصحيح أو خطأ:

هواء الشهيق غنيّ بغاز الفحم بينما هواء الرّفير غني بالأكسجين (خطأ)

الجهاز المسؤول عن عمليّة الهضم هو الرّتتان (خطأ)

النّبات المعرض للضوء يكون أقل اخضراراً و يكون مصفراً (خطأ)

تنتج البذرة المسوّسة عند سقيها في وجود الضوء وفي درجة حرارة 2 درجة (خطأ)

التمرين الثاني:

أكمل بما يناسب:

شروط الإنتاش هي:

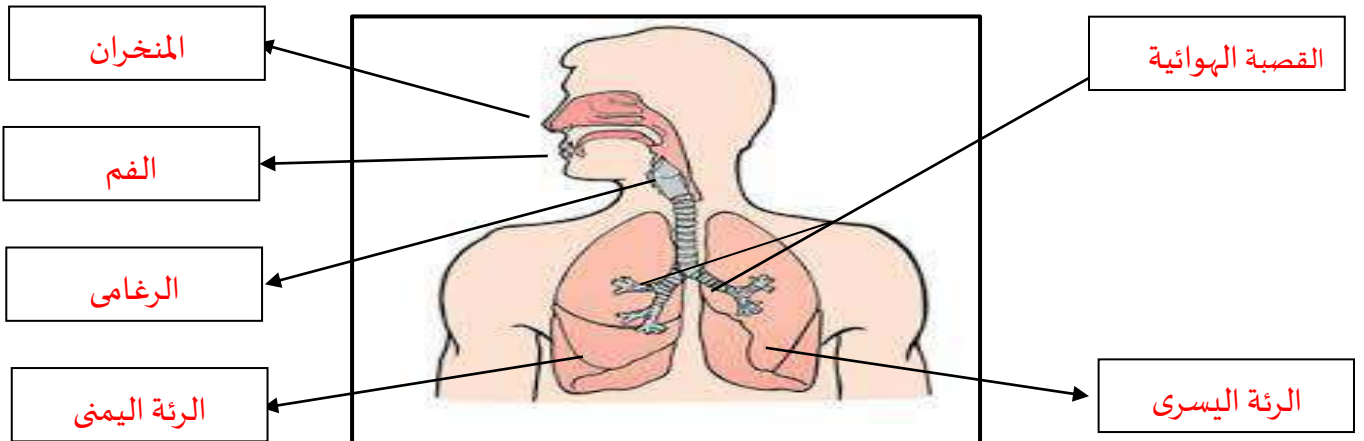
- الحرارة

- الماء

- سلامة البذرة

التمرين الثالث:

املأ البيانات التالية:



الوضعية الإدماجية:

في حصّة التربية البدنيّة سقط زميلك فأصيب بجرح في يده، فقدّم له المعلّم الإسعافات الأوليّة قبل نقله إلى المستشفى.

ما هي الإسعافات التي قدّمها المعلّم لزميلك؟

- تنظيف مكان الجرح بقطن أو شاش معقم
- الضغط على مكان النزيف باستعمال ضمادة نظيفة تكون من مادة ماصة مثل شاش طبي أو قماش
- إن أمكن جعل الجزء المصاب في مستوى أعلى القلب
- ربط الضمادة على مكان الجرح بعد توقف النزيف